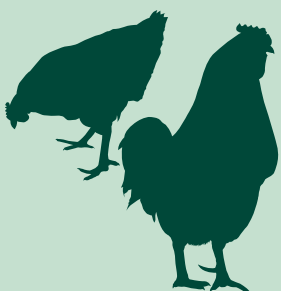




LUMINA 47 PESAGE DES VOLAILLES

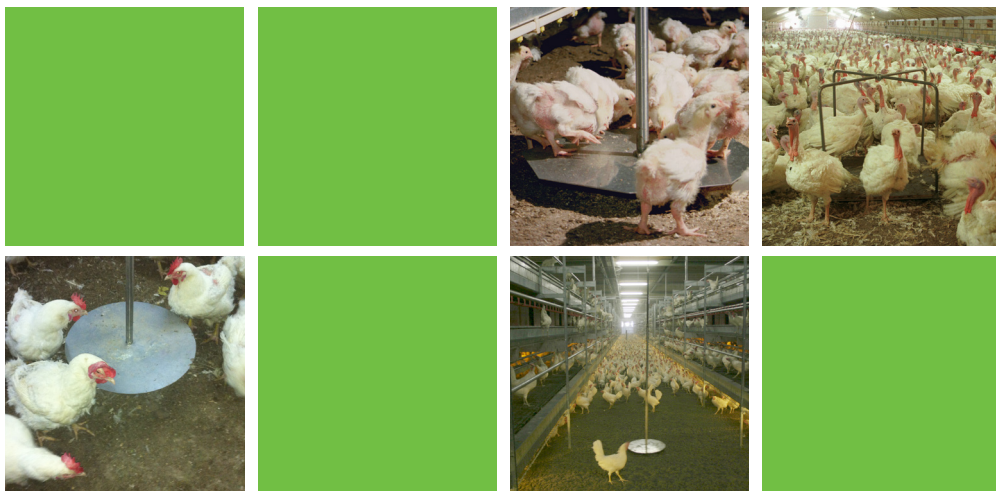
SUIVI DE LA CROISSANCE
DE VOS ANIMAUX

- Résultats extrêmement fiables
- Suivi de la croissance et de l'homogénéité
- Facilité d'utilisation
- Grand écran tactile



LUMINA 47 PESAGE DES VOLAILLES

Le LUMINA 47 est extrêmement fiable pour le pesage des poulets de chair, des dindes et des poulettes d'élevage. Le système se compose d'un ordinateur de contrôle relié à un ou deux pesons et pèse en continu les animaux du bâtiment. Vous disposez en permanence des informations de poids, de GMQ et d'homogénéité. Vous pouvez immédiatement constater les écarts et ainsi prendre des mesures pour améliorer les résultats. De plus, vous pouvez prévoir précisément le poids de fin de cycle et éviter toute diminution de prix par l'abattoir, en raison de retard.



Pesage fiable

- Développé et testé en collaboration avec l'Université catholique de Louvain (B).
- L'algorithme de calcul unique permet de fournir une pesée très précise.

Facilité d'utilisation

- Commande et lecture par bâtiment
- Graphiques avec légendes très claires et symboles très pratiques.
- Grand écran tactile

Suivi de croissance et de l'homogénéité

- Lecture directe et enregistrement jusqu'à 365 jours : poids de l'animal, poids théorique, croissance, nombre de pesées, coefficient d'homogénéité ou coefficient de variation et numéro de jour
- Contrôle à distance via Internet
- L'utilisation avec un PC et le programme FarmManager permet la sauvegarde et l'analyse comparative des bandes.
- Graphiques et tableaux très clairs.

Peson robuste

- Construction robuste en inox
- Facilité de nettoyage
- L'électronique n'entre pas en contact avec les déjections ou les saletés
- Facilité du réglage de la hauteur.

Un développement issu de recherches intensives

Le pesage des volailles est un processus dynamique : les différences réciproques entre le poids et l'activité empêchent de se faire une idée précise de la situation actuelle. Vous ne savez jamais précisément quels animaux ont été pesés. Le système de pesage Fancom prend automatiquement ces facteurs en compte et calcule une valeur relative du poids moyen de vos animaux en toutes circonstances. La méthode de calcul est basée sur des recherches intensives effectuées dans la pratique, pendant des années. Le système a été testé sur 64

cycles d'engraissement, ce qui représente 2,5 milliards de pesées. Le logiciel spécial de simulation a utilisé ces mesures pour tester et analyser des centaines d'autres cycles. Une étude comparable à 10 ans de tests dans la pratique ! Sur toute la durée du processus, les données ont été continuellement vérifiées par le biais de pesées manuelles innombrables. Le résultat est un logiciel de calcul intégré à l'ordinateur de pesage LUMINA 47 qui reflète la situation actuelle avec un écart minime de 3% et qui fait du LUMINA 47 le système de pesage de volailles le plus précis du marché.

